

SAPHO

SE162

GB Mounting instructions
CZ Montážní návod
H Szerelési utasítás
RU Инструкция по монтажу
D/A Montageanleitung
PL Instrukcja montażu

RO Instrucțiuni de montaj
ES Manual de instrucciones
FR Notice de montage
NL Montage instructie
LT Montavimo instrukcija
SK Montážny návod

SE162

Bezdotykový dávkovač
mýdlové pěny a dezinfekce

Základní parametry

Model: SE162

Kapacita baterie: 2000 mAh

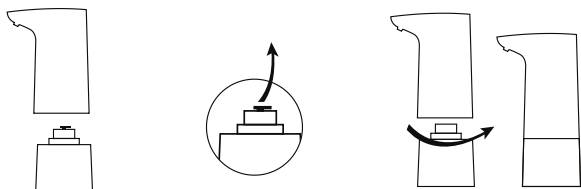
Čistý obsah: 200 ml

Nabíjení: 5V DC 1A

Materiál: ABS

Rozměry balení: 118x68x235 mm

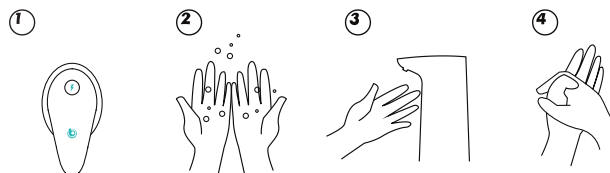
Instalační návod



Vyjměte všechny části dávkovače z obalu. Odstraňte z nádobky silikagelovou zátku. Nádobku naplňte dezinfekcí nebo směsí 30 % mýdla a 70% vody pro dosažení ideální

hustoty tekutiny. Nádobku pohybem proti směru hodinových ručiček upevněte do těla sensorového dávkovače.

Návod k použití



Dávkovač zapnete stisknutím tlačítka po dobu 2 sekund.

Ruce si opláchněte vodou.

Pro získání mýdlové pěny/ dezinfekce umístěte ruku pod senzor dávkovače.

Následně si ruce pečlivě umyjte.

Popis kontrolky

1. Pro zapnutí dávkovače držte stisknuté tlačítko po dobu 2 sekund, po zapnutí se kontrolka rozsvítí zeleně na 5 sekund.
2. Vypnutí provedete krátkým stiskem tlačítka, kontrolka se rozsvítí modře na 1 sekundu.
3. V průběhu dávkování mýdlové pěny/dezinfekce kontrolka bliká zeleně.
4. Pokud bliká kontrolka modře, je třeba dávkovač připojit pomocí USB kabelu k napájení.
5. V průběhu dobíjení kontrolka svítí modře.
6. Plně dobítenou baterii indikuje zelené světlo.

Součásti výrobku

Senzorový dávkovač	Nádobka	USB kabel	Návod na montáž a použití